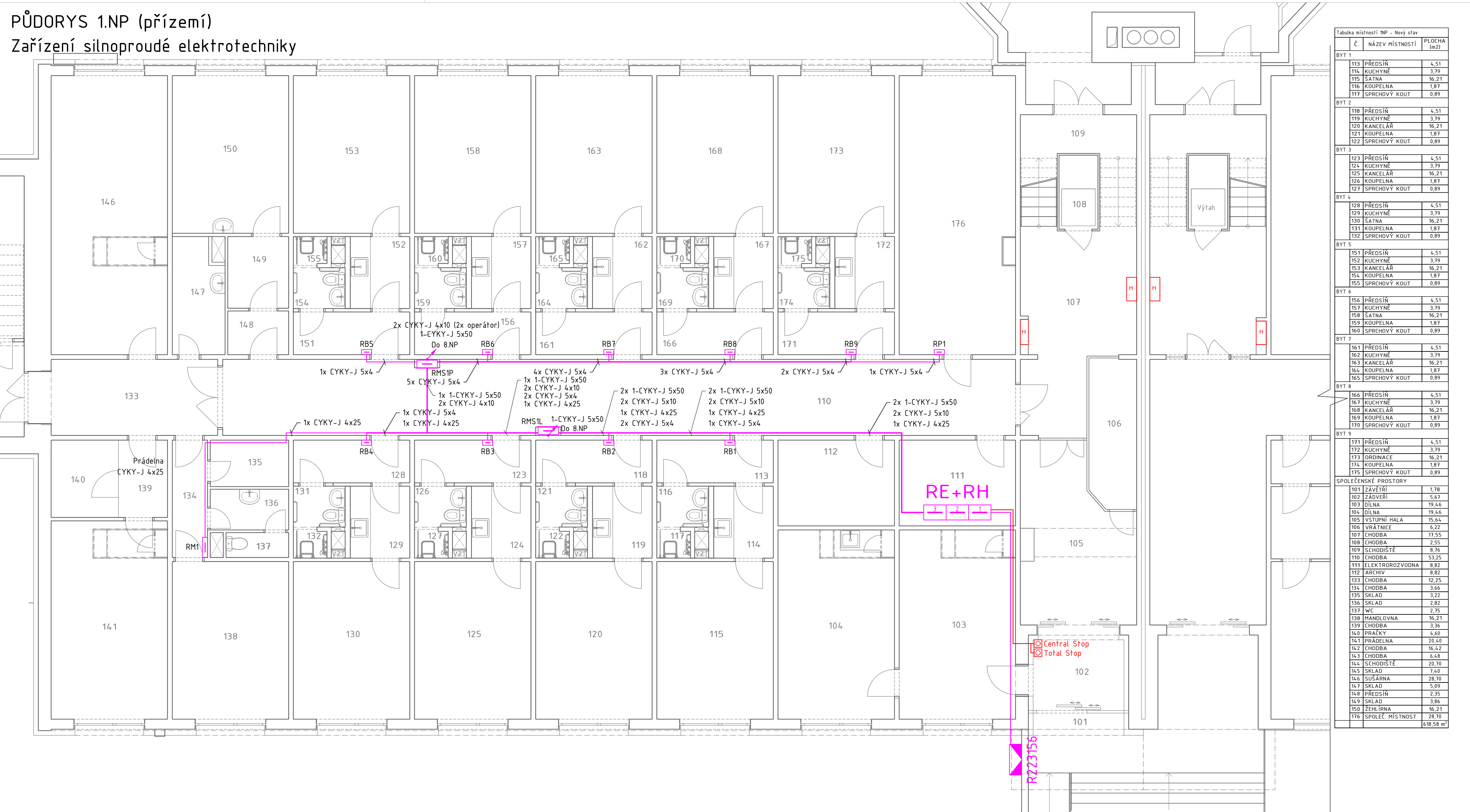


PŮDORYS 1.NP (přízemí)

Zařízení silnoproudé elektrotechniky



LEGENDA:

- Rozvaděč elektro
- Stoupačka elektro
- uložení na stěně, vyvážáním na kov. drátěném žlabu 50/50mm
- prostory požárně dělící konstrukcí utěsnit protipožárními tmelem

Kabelové trasy v rámci poschodí uloženy v podhledu, na kov. drátěném žlabu:
- trasa od RH po RMS1L žlabem 100/50
- ostatní trasy žlabem 50/50mm

POZNÁMKA:

Napájecí soustava:
3+PEN -50Hz, AC 230/400V /TN-C
3+N+PE -50Hz, AC 230/400V /TN-C-S
Základní ochrana:
Izolací, přepážkami a kryty
Ochrana při poruše:
Automatickým odpojením od zdroje jističi
Doplňková ochrana:
Proudovými chrániči s reziduálním vybavovacím proudem Id=30mA
Doplňujícím pospojováním
Vnější vlivy (uvnitř objektu jsou dle ČSN 33 2000-5-51 ed3 považovány za normální):
Vnitřní prostory: AA4, AB4, BA1, BA3, BC2, BD4, CA1, CB2

AUTOR NÁVRHU, VYPRACOVATEL
Ing. Miroslav Kozumplík
KONTROLOVAL, ZODPOVĚDNÝ PROJEKTANT
Miroslav Kozumplík
ČKAIT: 1300040

INVESTOR Domov pro seniory Bažantnice, příspěvková organizace, tř. Bří Čapků 3273/1, 695 01 Hodonín

STAVBA

DPS Bažantnice - Oprava páteřních rozvodů a rozvod wifi
parc.č. st. 5952/1; k.ú. Hodonín [640417]

ČÁST D.1.2 Technika prostředí staveb
D.1.2.5 Silnoproudá elektrotechnika

VÝKRES

Dispoziční schéma 1.NP (přízemí)

Tabulka místností 1NP - Nový stav		
Č.	NÁZEV MÍSTNOSTÍ	PLOCHA (m2)
BYT 1		
113	PŘEDSÍN	4,51
114	KUCHYNĚ	3,79
115	ŠATNA	16,21
116	KOUPELNA	1,87
117	SPRCHOVÝ KOUT	0,89
BYT 2		
118	PŘEDSÍN	4,51
119	KUCHYNĚ	3,79
120	KANCELÁŘ	16,21
121	KOUPELNA	1,87
122	SPRCHOVÝ KOUT	0,89
BYT 3		
123	PŘEDSÍN	4,51
124	KUCHYNĚ	3,79
125	KANCELÁŘ	16,21
126	KOUPELNA	1,87
127	SPRCHOVÝ KOUT	0,89
BYT 4		
128	PŘEDSÍN	4,51
129	KUCHYNĚ	3,79
130	ŠATNA	16,21
131	KOUPELNA	1,87
132	SPRCHOVÝ KOUT	0,89
BYT 5		
151	PŘEDSÍN	4,51
152	KUCHYNĚ	3,79
153	KANCELÁŘ	16,21
154	KOUPELNA	1,87
155	SPRCHOVÝ KOUT	0,89
BYT 6		
156	PŘEDSÍN	4,51
157	KUCHYNĚ	3,79
158	ŠATNA	16,21
159	KOUPELNA	1,87
160	SPRCHOVÝ KOUT	0,89
BYT 7		
161	PŘEDSÍN	4,51
162	KUCHYNĚ	3,79
163	KANCELÁŘ	16,21
164	KOUPELNA	1,87
165	SPRCHOVÝ KOUT	0,89
BYT 8		
166	PŘEDSÍN	4,51
167	KUCHYNĚ	3,79
168	KANCELÁŘ	16,21
169	KOUPELNA	1,87
170	SPRCHOVÝ KOUT	0,89
BYT 9		
171	PŘEDSÍN	4,51
172	KUCHYNĚ	3,79
173	ORDINACE	16,21
174	KOUPELNA	1,87
175	SPRCHOVÝ KOUT	0,89
SPOLEČENSKÉ PROSTORY		
101	ZÁVĚTRÍ	1,78
102	ZÁDVEŘÍ	5,67
103	DÍLNA	19,46
104	DÍLNA	19,46
105	VSTUPNÍ HALA	15,64
106	VŘÁTNIČE	6,22
107	CHODBA	17,55
108	CHODBA	2,55
109	SCHODIŠTĚ	8,76
110	CHODBA	53,25
111	ELEKTROROZVODNA	8,82
112	ARCHIV	8,82
113	CHODBA	12,25
114	CHODBA	3,66
115	SKLAD	3,22
116	SKLAD	2,82
117	WC	2,75
118	MANDLOVNA	16,21
119	CHODBA	3,36
120	PRAČKY	4,50
121	PRADELNA	29,40
122	CHODBA	16,42
123	CHODBA	6,48
124	SCHODIŠTĚ	20,70
125	SKLAD	7,40
126	SUŠARNA	28,70
127	SKLAD	5,09
128	PŘEDSÍN	2,35
129	SKLAD	3,86
130	ŽEHLIRNA	16,21
131	SPOLEČ. MÍSTNOST	28,70
		618,58 m²

